

# OMEGA **FAST**



OMEGA FAST è l'evoluzione in ambiente grafico di OMEGA AZIENDA, applicativo gestionale di consolidato successo. OMEGA FAST, nativo Windows 32 bit, risolve tutte le problematiche della gestione aziendale e rappresenta la scelta ideale per qualsiasi tipologia d'impresa.

# OMEGA FAST

OMEGA FAST è tra gli applicativi gestionali più diffusi sul mercato italiano.

I punti di forza sono la possibilità di utilizzo in svariati contesti aziendali (produzione, commercio, servizi) e l'estrema affidabilità, testimoniata da migliaia di utenti soddisfatti.

## OMEGA FAST

Sistemi operativi supportati	Windows Vista Windows Server 2008 Windows XP Windows 2000 Windows 98 SE Linux Red Hat Unix
Aggiornamenti via Internet	✓
Assistenza Hot line	✓
Assistenza Internet	✓

## Area Amministrativa e Contabile

### Contabilità generale ed IVA

È il modulo centrale dell'Area Amministrativa e Contabile. Consente una gestione semplice e pratica della contabilità, con particolare attenzione verso le esigenze fiscali (libro giornale, registri e dichiarazione IVA, IV direttiva CEE, elenchi intra CEE, IVA per cassa, ecc.) e le tipiche esigenze amministrative (estratti conto, partitari, bilanci, ecc.).

La videata principale



### I PLUS DI OMEGA FAST

- Soluzione Windows nativa 32 bit.
- Applicazione modulare, multiaziendale, multiambiente, multitasking.
- Installazione pilotata.
- Manuale in linea con aiuto diretto su ogni campo di immissione.
- Finestre di "help" per ricerca e selezione.
- Gestione ripartenze dopo interruzioni.
- Riorganizzazione automatica di tutti gli archivi.
- Aggiornamento e installazione dei nuovi moduli direttamente da menu.
- Gestione multivaluta.
- Generazione personalizzata della modulistica.
- Stampe su modulo continuo e fogli singoli.
- Stampa modulistica tramite stampante laser.
- Driver ODBC per integrazione con strumenti Office.
- Generazione di reportistica.

### Scadenario/Partite aperte

Strumento complementare della Contabilità Generale ed IVA che permette di tenere sotto controllo la situazione dei pagamenti dai clienti e verso i fornitori. Vengono messe a disposizione dell'utente stampe ed interrogazioni che mostrano in tempo reale la situazione dei pagamenti suddivisa secondo diversi parametri (soggetto, banca, tipologia di pagamento, divisa estera, ecc.).

Il modulo permette all'utente di gestire acconti, pagamenti parziali ed insoluti, emettere estratti conto. La funzione Saldo Conto consente all'utente di creare liste di pagamento: una volta attivate, tali liste provvedono al saldo delle scadenze collegate ed alla generazione automatica delle movimentazioni nell'ambito dei moduli collegati (Contabilità Generale ed IVA, Gestione Agenti, Gestione Ritenute), nonché al calcolo di sconti/abbuoni e differenze cambi. È inoltre possibile generare un flusso dati da inoltrare alla propria banca contenente i bonifici ai fornitori.

### Gestione crediti

Strumento di lavoro che consente di verificare tempestivamente la situazione attuale o prospettica dei crediti dell'azienda, di analizzare il flusso delle entrate e delle uscite monetarie e di conoscere la situazione del fido di ogni cliente.

### Centri di costo

Indispensabile per affrontare un efficace controllo di gestione dopo aver consolidato i tradizionali servizi amministrativi. La possibilità di registrare i costi/ricavi preventivati (budget annuale suddiviso per mese) e di memorizzare i dati di consuntivo degli anni precedenti, consente infatti un flusso di controllo costante e diretto. Apposite funzioni permettono di valutare importi e percentuali di scostamento tra preventivo e consuntivo o tra dati consuntivi di diversi anni.

### Riclassificazione di bilancio

È un modulo rivolto alle aziende che intendono gestire direttamente le proprie analisi di bilancio od ottenere la stampa di bilanci personalizzati secondo esigenze particolari o fiscali (es.: la normativa inerente la IV direttiva

CEE). Viene assicurata massima flessibilità nell'elaborazione dei dati e completa parametrizzazione dei modelli di stampa di bilancio. Possibilità di disporre di informazioni sull'andamento delle attività aziendali attraverso il trattamento dei dati (contabilizzati e non). Consente di tracciare l'andamento dell'azienda e di prevederne l'evoluzione negli esercizi futuri.

### Nota integrativa

La procedura è stata studiata per completare le prestazioni dei moduli Contabilità Generale e Riclassificazione di Bilancio. In particolare, consente la compilazione in automatico della nota integrativa (allegato obbligatorio al bilancio) recuperando i dati dal modulo Contabilità Generale.

### Gestione cespiti

Attraverso la gestione delle immobilizzazioni di beni soggetti all'ammortamento annuale, la Gestione Cespiti amplia le prestazioni del modulo Contabilità Generale ed IVA.

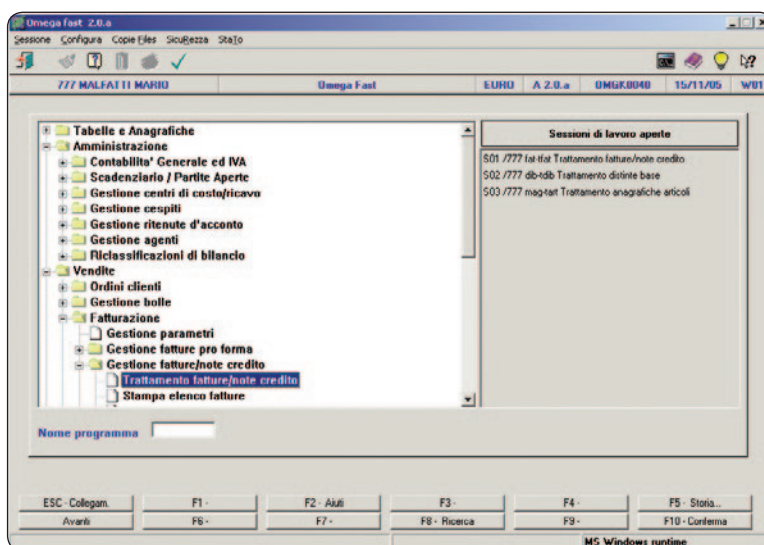
Consente la gestione fiscale e civilistica degli ammortamenti secondo le normative e offre contemporaneamente la possibilità di un controllo completo e tempestivo del patrimonio dei beni aziendali.

### Ritenute d'acconto

Permette una rapida e semplice gestione degli adempimenti fiscali e contabili dei sostituti d'imposta per i redditi di lavoro autonomo e/o provvigioni.

### Modello 770

La gestione del Modello 770 estende e completa la gestione delle Ritenute d'acconto consentendo la compilazione, lo scarico su minidisco e la stampa di controllo del Modello 770 (Frontespizio - Quadro ST - Quadro SC - Quadro SE).



Nuovo menu di navigazione ad albero: utilizzo del mouse o della tastiera, lancio diretto del programma, elenco delle maschere aperte



### SCAMBIO DATI CON IL COMMERCIALISTA

OMEGA FAST è in grado di inviare i dati della prima nota contabile direttamente a EXPERT, l'applicativo Dylog per commercialisti.

Grazie a semplici funzioni di esportazione è possibile, direttamente dalle maschere di OMEGA FAST, creare un floppy disk contenente i dati della prima nota che il commercialista potrà importare direttamente in EXPERT, azzerando le possibilità di errori dovuti ad un inserimento manuale. Ciò garantisce un supporto immediato e qualificato alla gestione della contabilità.

Interrogazione conti, totali di periodo, esposizione contropartita contabile

Data	Causa TI	Descrizione	Numero	Data desc	RI	Prot	Dare	Avere	Rif	S	C	
02/05		Bil. Apertura					55.519,12		1		Contropart	
31/01	01	NS.FAT.	1	31/01/05	V1	1	716,88		15		6002.0001	
									15		2221.0006	
15/02	01	Fat. Vendita	1	15/02/05	V1	1	18.075,99		7		5001.0001	
									7		2221.0006	
28/02	01	NS.FAT.	2	28/02/05	V1	2	3.138,34		16		5001.0001	
									16		2221.0006	
									16		5001.0001	
							Dare	Avere	Saldo			
Totali al							31/12/04	0,00	0,00	0,00		
Totali del periodo								77.450,33	0,00	77.450,33		
Totali al							28/02/05	77.450,33	0,00	77.450,33		

### ULTIME NOVITÀ

- Gestione privacy.
- Gestione modelli (documenti commerciali).
- Gestione sconti per quantità (documenti commerciali).
- Contropartita preferenziale per clienti/fornitori.
- Memorizzazione causale contabile su prima nota.
- Verifica cronologia protocolli IVA da prima nota.
- Stampa etichette DDT/punto vendita tramite MS Word.
- Possibilità di collegare agli articoli dati multimediali (immagini, testi, filmati, pdf) e spedirli via e-mail in allegato a fatture o altri documenti commerciali.
- Modulo archiviazione documentale MYDOCS.
- IVA per cassa.
- Log dettagliato operazioni.

# Area Commerciale

## Gestione corrispondenza

Consente la gestione di un archivio di nominativi collegato direttamente ad una gestione testi per l'invio via e-mail di documenti aziendali (es. avvisi, circolari, ecc.).

## Fatturazione e listini prezzi

È il modulo portante dell'Area Commerciale.

La procedura favorisce l'automazione dei servizi commerciali ed amministrativi relativi alla gestione di fatture, note di credito, effetti e provvigioni.

È possibile personalizzare l'azione commerciale attraverso promozioni, sconti per quantità, tabelle sconti per categorie clienti, classi/gruppi merceologici.

È inoltre possibile la gestione della RIBA elettronica.

## Ordini clienti

Strumento per la pianificazione delle vendite: tramite la gestione del portafoglio ordini si possono infatti ottenere le informazioni relative alle richieste dei clienti e quindi ottimizzare tutte le successive fasi, fino all'evasione della merce tramite l'alimentazione automatica dei dati per la bollettazione.

Numerose funzioni di interrogazione consentono di tenere sotto controllo le situazioni degli ordini (per articolo/scadenza o valorizzazione per agente/cliente).

## Gestione bolle/DDT

Trattamento informatizzato delle bolle di accompagnamento (documenti di trasporto) che consente una gestione uniforme delle diverse tipologie di documenti (vendita, solo trasferimento, conto visione, ecc.). Questo modulo rende possibile una rapida ed efficace evasione della merce oltre che un controllo in tempo reale della disponibilità di magazzino.

## Statistiche aziendali

Strumento di analisi del fatturato, ordinato clienti, ordinato/fatturato fornitori e delle offerte clienti attraverso l'elaborazione dei dati generati dai rispettivi moduli.

Righe documenti commerciali: utilizzo delle griglie per elenco righe, riga analizzata evidenziata in azzurro, dettaglio delle informazioni

Riga	Articolo	Descrizione	Um.	Quantita'	Importo	Orologgi	Commissioni	I.V.A.	% Pro
1	AA01100	LAMPADA ALOGENA DA TAVOLO	Nr	5,000	177,50			20,00	8
2	CND0248	CANALINA NERA MT 8x4	Mt	30,000	54,30			20,00	8
3	DEVI0401	DEVIATORE	Nr	12,000	30,96			20,00	8
4	LA0130w	LAMPADINA ALOGENA 30W	Nr	50,000	85,00			20,00	8
5	MAN1510	MANUALE INSTALLAZIONE LAMPADE	Nr	15,000	108,45			20,00	8
6	MATEC10	MANUALE DIAGNOSTICA GUASTI	Nr	1,000	10,00			20,00	8

Articolo	Descrizione	Um.	Quantita'
AA01100	LAMPADA ALOGENA DA TAVOLO	Nr	5,000

Prezzo	Sconti/Magg.	Importo/I.V.A.	Cau.	Comm./Cau.
35,500		177,50	12	
		20,00		



## ESPORTAZIONE DATI SU EXCEL

OMEGA FAST consente di esportare le liste video su fogli di calcolo e realizzare le stampe previste direttamente su Excel.

- Esportazione diretta da OMEGA FAST tramite tasto con icona  MS Excel  per le liste video.
- Esportazione verso MS Excel dal pannello di stampa per i report.
- Possibilità di indicare il nome del file MS Excel che viene generato.
- Possibilità di memorizzare il percorso dove estrarre il file.

È possibile ottenere statistiche mensili, periodiche, riepilogative annuali con confronto anno precedente e liste  ABC  attraverso diverse tipologie di stampe e videate.

## Gestione agenti

Grazie a questo modulo è possibile completare i servizi che si ottengono dalla gestione provvigioni del modulo Fatturazione e Listini Prezzi.

In particolare i dati relativi alle provvigioni calcolate in fatturazione vengono opportunamente rilevati e memorizzati, con possibilità di modifica, in un archivio storico contenente le provvigioni annuali, consentendo di seguire in dettaglio le scadenze delle provvigioni di ogni agente e le liquidazioni periodiche.

## Gestione offerte

Estensione applicativa del modulo Ordini Clienti, la Gestione Offerte rende possibile una rapida ed efficace gestione delle offerte alla clientela, dalla fase della formulazione fino al momento conclusivo dell'accettazione e creazione automatica dell'ordine.

Sono disponibili funzioni di analisi dei prezzi che consentono all'azienda di valutare redditività e margini sulle vendite.

# Area Magazzino e Produzione

## Gestione magazzini

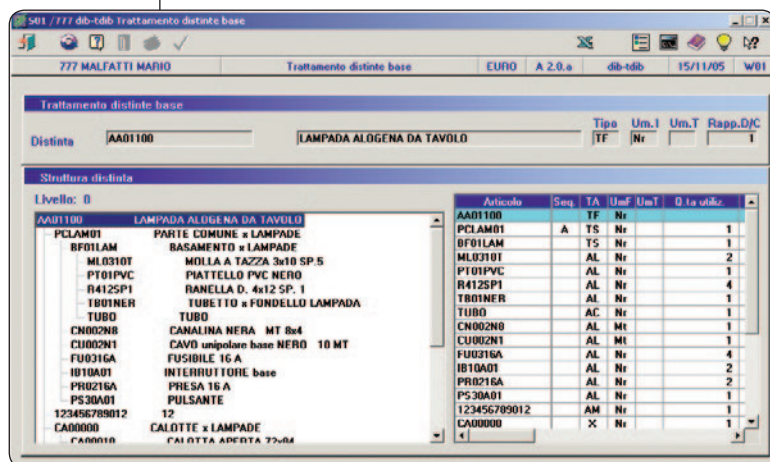
È il modulo centrale sia delle procedure legate all'Area Commerciale sia di quelle legate all'area magazzino/produzione. I principali vantaggi:

- immediatezza di consultazione e ricchezza di informazioni fornite;
- gestione della movimentazione dei depositi e dei terzi;
- scadenzario dell'ordinato e dell'impegnato;
- analisi e confronti tra diversi tipi di valorizzazione dei materiali;
- gestione dell'inventario tipo LIFO;
- gestione dell'inventario fisico tramite terminali palmari.

## Gestione magazzino a lotti

Consente di suddividere i carichi di magazzino per lotti e conseguentemente di gestire per ogni lotto parametri come quantitativi, relativi valori, eventuali scadenze ed altri dati aggiuntivi. Attraverso specifiche funzioni da ogni parte delle procedure del ciclo attivo è possibile selezionare i quantitativi di merce da evadere dai singoli lotti. Sono disponibili stampe/interrogazioni che permettono di conoscere la situazione in tempo reale dei vari lotti.

Inoltre, il modulo risolve tutte le problematiche legate alla tracciabilità alimentare, soddisfacendo pienamente le direttive del Regolamento CE 178/2002.



Interrogazione Distinta Base: a sinistra vista ad albero della struttura della distinta, sulla destra dettaglio del componente selezionato

## Costi commesse

È il modulo complementare per rispondere alle esigenze delle aziende che intendono informatizzare la gestione dei costi/ricavi e porre le basi per una contabilità industriale. Risulta indispensabile per le aziende che lavorano su commessa (ed hanno l'obbligo fiscale della stampa delle schede di lavorazione a costi specifici), mentre è molto utile per le aziende che intendono gestire la contabilità per commessa o centro di costo/ricavo.

Questo modulo può rilevare dati sia dalla Contabilità Generale che dalla Gestione Magazzino, durante le cui elaborazioni l'utente può suddividere analiticamente i costi/ricavi per singola commessa e tipologia di costo/ricavo. In particolare, durante il collegamento con la Gestione Magazzino, l'utente può indicare analiticamente i materiali che verranno scaricati dal magazzino per alimentare il fabbisogno della commessa.

## Ordini fornitori

Il modulo offre un supporto all'ufficio acquisti per la gestione delle problematiche collegate agli acquisti ed alla gestione dei fornitori. Le fasi fondamentali degli acquisti iniziano con l'emissione dell'ordine, la gestione del portafoglio, la successiva consegna dei materiali (con la gestione delle bolle di carico) e l'acquisizione automatica delle fatture con relativa quadratura tra i documenti trattati.

## Gestione acquisti

La Gestione Acquisti amplia e potenzia in modo significativo i servizi offerti dal modulo Ordini Fornitori, rendendo finalmente disponibili le informazioni direttamente dagli impegni generati dall'applicazione Ordini Clienti o dai fabbisogni della produzione.

## Gestione distinta base

È uno strumento legato all'Area Produzione che consente l'osservazione dell'andamento dei magazzini in seguito alla produzione. Il modulo permette di eseguire sia simulazioni di produzione, al fine di pianificare nel modo più appropriato la politica delle scorte, sia lanci ottimali di produzione e commesse di lavorazione.

## Cicli di lavorazione

Applicabile ad aziende operanti in diversi contesti produttivi, il modulo consente di seguire l'iter di una commessa di produzione o di un ordine di lavorazione dalla nascita fino alla conclusione, con la registrazione dei tempi e l'individuazione dei costi di lavorazione, dei materiali e dei servizi vari di competenza. La gestione dei tempi a preventivo e la successiva fase di consuntivazione e confronto, consentono una valutazione accurata dello stato di avanzamento e della redditività della commessa/lancio di produzione.

## Pianificazione fabbisogno materiali (MRP)

L'MRP, Material Requirement Planning, o pianificazione dei fabbisogni dei materiali, è il metodo che consente la gestione "sincronizzata" ed "ottimizzata" dell'approvvigionamento dei materiali necessari alla produzione. L'MRP si differenzia dalle tecniche tradizionali di gestione delle scorte, consentendo la determinazione di fabbisogni futuri utilizzando direttamente il portafoglio ordini o le previsioni di vendita.

## Punto vendita

Il modulo consente, con l'ausilio di lettori ottici e registratori di cassa, la soluzione delle problematiche inerenti la vendita all'ingrosso o al dettaglio. Inoltre rappresenta un'ottima soluzione per le aziende che desiderano velocizzare attraverso l'uso dei lettori ottici e dei codici a barre la movimentazione delle merci di magazzino.

# Assistenza e aggiornamento

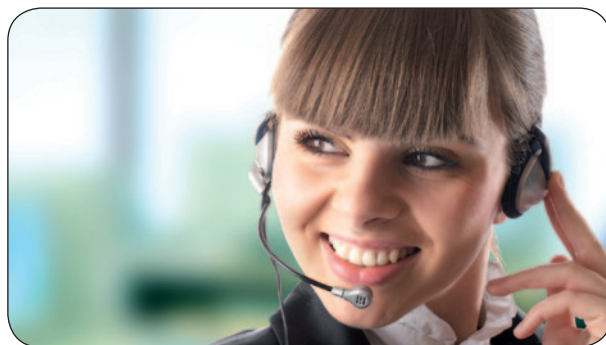
Il vero punto di forza di OMEGA FAST è l'assistenza. Con Dylog avrete sempre al vostro fianco una grande industria del software, leader con decine di migliaia di installazioni in tutta Italia e quasi trent'anni d'esperienza.

OMEGA FAST vi verrà consegnato già adeguato alle norme di legge in vigore. Il Contratto di Manutenzione Software vi consentirà di ricevere direttamente da Dylog, via Internet, gli aggiornamenti del prodotto.

Potrete avvalervi del servizio di assistenza tecnica telefonica tramite un call center con oltre 100 operatori, attivi anche via web, e troverete risposta alle domande più frequenti consultando l'area riservata alle FAQ, presente sul sito Internet.

In qualsiasi momento, la rete degli oltre 700 Partner Dylog è in grado di fornire servizi di avviamento, formazione e assistenza direttamente presso il cliente. Il tutto a tariffe convenzionate e con tempistiche di intervento ridotte al minimo.

La struttura a moduli integrati consente di dotarvi esclusivamente delle prestazioni che riterrete necessarie. In seguito potrete implementare OMEGA FAST con ulteriori moduli, o più postazioni di lavoro, alle condizioni vantaggiose che Dylog riserva ai già clienti.



## LE SOLUZIONI GESTIONALI DYLOG PER LE AZIENDE

### OPENMANAGER

Gestionale per piccole, medie e grandi imprese.



### MAKE

Soluzione per aziende di produzione.



### OPENTRUCK

Soluzione specifica per l'autotrasporto.



### OPENFASHION

Per chi gestisce articoli con varianti taglia/colore.



### SIGNA

Soluzione gestionale rivolta a negozi e punti vendita.



### OMEGA FAST

PMI industriali e commerciali.



### NORMA AZIENDA

Suite gestionale integrata per ogni tipo di azienda.



### MANAGER

Gestionale MS-DOS per piccole e medie imprese.



### OMEGA WINGS

Soluzione gestionale per piccole imprese.



### EASY BUSINESS

Microgestionale per piccole imprese/artigiani.



### NORMA LAVORO

Gestione paghe e contributi dipendenti.



### CRONOS

Rilevazione presenze e controllo accessi.



### MYDOCS

Archiviazione ottica.



## TELEHELP: LA TELEASSISTENZA SUGLI APPLICATIVI DYLOG

**TeleHelp** è un servizio di teleassistenza, basato su una tecnologia avanzata - che non richiede alcuna installazione di software dedicato - grazie a cui i tecnici Dylog intervengono in tempo reale sul sistema del cliente.

**TeleHelp** è la soluzione per:

- La verifica della corretta installazione e configurazione degli applicativi Dylog.
- Il controllo dell'integrità della base dati.
- Le elaborazioni particolari, che richiedono la supervisione di un tecnico

Il servizio **TeleHelp** è attivabile dal sito [www.dylogcenter.it](http://www.dylogcenter.it).

## PRENOTA L'HOT LINE

Tramite un sistema di prenotazione via Internet, raggiungibile dal portale [www.dylogcenter.it](http://www.dylogcenter.it), il cliente Dylog richiede al call center di essere ricontattato in orario prefissato.

I vantaggi:

- Nessuna attesa in coda al centralino
- Tariffe telefoniche preferenziali
- Contatto con personale specializzato sul problema specifico segnalato al momento della prenotazione
- Tempestiva risoluzione dei problemi anche nei periodi di massima emergenza

## PREREQUISITI E MAGGIORI INFORMAZIONI

[www.hardsoft.it](http://www.hardsoft.it)

**HardSOFT** srl

Partner di zona

Hard-Soft S.r.l. - Viale Magna Grecia, 189 - 74121 Taranto - Tel. 099 736 3965 - Fax 099 736 3965 - Email [hardsoft@hardsoft.it](mailto:hardsoft@hardsoft.it)